

COME IMPORTARE L'ARCHIVIO DI “FATTURA FACILE PRO/PRO-E” in “FATTURA FACILE PLUS”

- Come prima cosa è consigliabile effettuare un backup dei dati (Fattura Facile Pro/Pro-E)
- Installare “Fattura Facile Plus” sul computer.
- Avviare “Fattura Facile Plus” e seguire le immagini di seguito riportate:

Selezionare “Importazione da Fattura Facile Pro/Pro-E ...”



Selezionare “Apri”



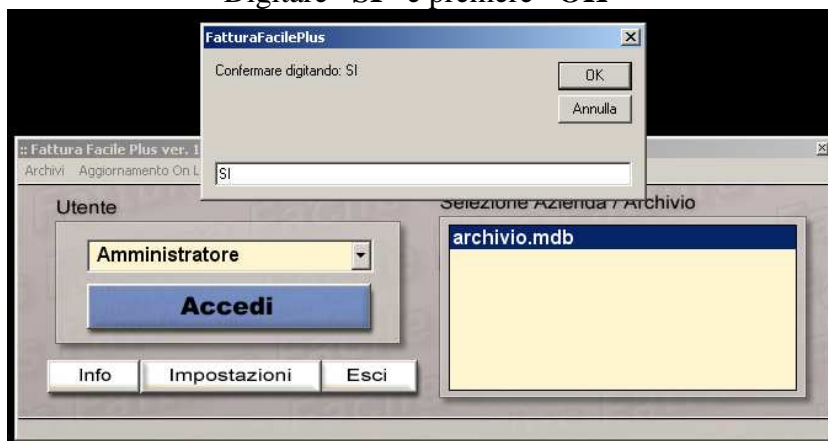
Selezionare “OK”



Selezionare “SI”



Digitare “SI” e premere “OK”



Selezionare “OK”



Selezionare “Accedi” ed iniziare ad utilizzare il programma

